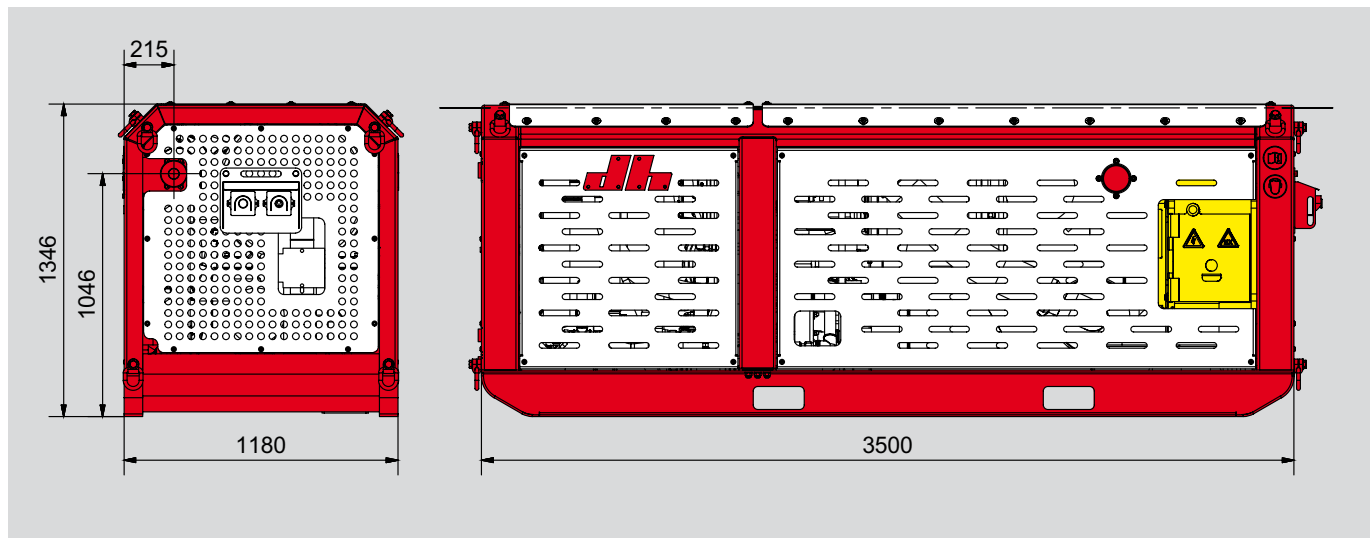
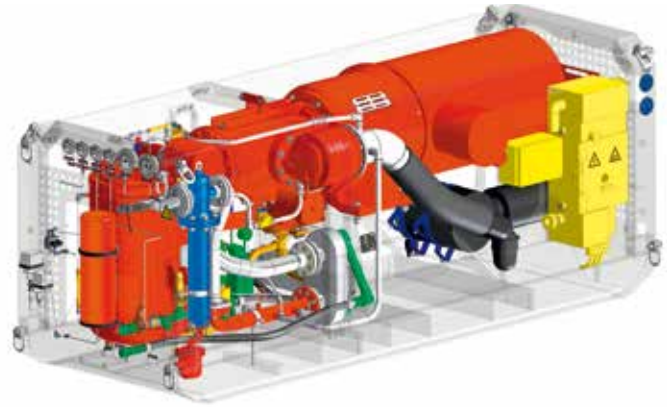


air compressor
Druckluftkompressor



- air compressor for use in gassy mines
- integrated robust frame for e.g. monorail suspension and transport
- ready for use with integrated switch-gear cabinet
- equipped with air filter system for dusty atmospheres

- Druckluftkompressor für den Einsatz in schlagwettergefährdeten Bergwerken
- integrierter Aufhänge-, Aufstell- und Transportrahmen
- anschlussfertiges Aggregat mit integriertem Schaltgerät
- ausgerüstet mit Filtersystem für den Einsatz in staubhaltiger Atmosphäre



technical data dh AC18 / technische Daten dh AC18

electric components / elektrische Ausstattung	flameproof / mit Schlagwetterschutz
motor rating / Antriebsleistung	110 kW
compressor type / Verdichtertyp	rotary compressor / Rotationskompressor
compressor output / Kompressorleistung	18 m ³ /min (7 bar)
cooling water request / Kühlwasserbedarf	60 l/min (20° C)
length / Länge	3500 mm
width / Breite	1180 mm
height / Höhe	1346 mm
weight approx. / Gewicht ca.	3800 kg

